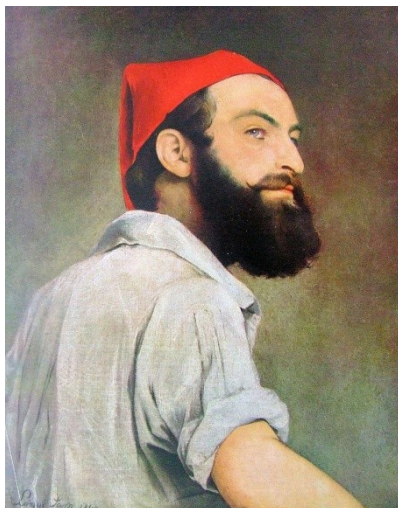


Lányi Sámuel

Született: 1792. április 15. Igló
Elhunyt: 1860. március 9. (67 évesen) Kékkő
Nemzetisége: magyar
Foglalkozása: vízépítő mérnök, festőművész



Mérnöki pályafutása:

1823-ban szerzett diplomát a pesti Institutum Geometricumban. Állami alkalmazásban, Huszár Mátyás munkatársaként, majd helyetteseként részt vett a magyarországi folyók felmérésében. 1823-tól a Sajónál, 1824-től a Duna Dévénytől Péterváradig terjedő szakaszán dolgozott. Az 1830-as évek közepétől a Tisza és mellékfolyói felmérését vezette, ezt a munkát tévesen sokáig Vásárhelyi Pálnak tulajdonították. Vásárhelyi Pál halála (1846) után a Tisza szabályozási munkálatainak irányítását nem kapta meg, ezért kilépett az állami alkalmazásból és a kékkői Balassa-uradalom mérnöke lett. Térképeit és kéziratot feljegyzéseit a Magyar Országos Levéltár őrzi.

Művészi pályája:

Fiatal korában Müller János Jakabnál tanult rajzolni és festeni. 1826-ban Mocsáry Antal Nemes Nógrád vármegyének historiai, geographiai és statistikai esmertetése (Pest, 1826) című művében több rajza jelent meg. Barabás Miklós baráti köréhez tartozott, de mérnökként csak kedvtelésből festetett, elsősorban táj- és arcképeket. Önarcképét a Magyar Nemzeti Galéria őrzi.

Forrás: https://hu.wikipedia.org/wiki/Lányi_Sámuel